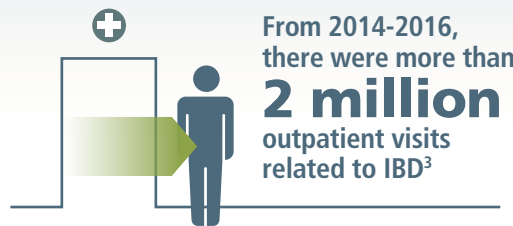
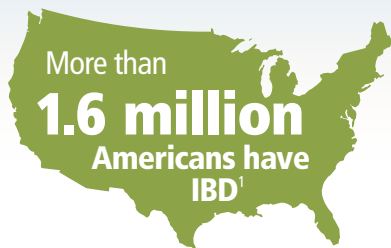


WHAT IS IBD?

INFLAMMATORY BOWEL DISEASE

Inflammatory Bowel Disease (IBD) describes challenging disorders that cause chronic, potentially debilitating inflammation of the digestive system. The two most common are **Crohn's Disease** and **Ulcerative Colitis**.

IBD in the United States



The annual direct costs for patients with IBD in the U.S. are estimated to be between **\$14.6** to **\$31.6 billion**⁵

Disparities in IBD care

Blacks and American Indians/ Alaska Natives saw the biggest annual percentage increases in IBD from 2001-2018⁶

Black patients are 91% less likely than white patients to receive an appropriate work-up for IBD⁷

Black patients with IBD are less likely to be under the care of a gastroenterologist and have a higher rate of ER visits than white patients.⁸

How Can Physicians Address Disparities in IBD?



Educate all of your patients about IBD and how it differs from IBS

Refer patients with chronic diarrhea or IBD symptoms, including bloody stool, anemia, and weight loss for GI consultation

Advocate for and assist patients in getting health care coverage that allow for the medical work-ups they need

¿QUÉ ES LA IBD?

LA ENFERMEDAD INFLAMATORIA INTESTINAL

La enfermedad inflamatoria intestinal (IBD) describe varios trastornos desafiantes que causan una inflamación crónica y potencialmente debilitante del sistema digestivo. Los dos más comunes son la Enfermedad de Crohn y la Colitis Ulcerosa.

IBD en Estados Unidos



Disparidades en la atención de la IBD

El incremento de mayor magnitud en la incidencia de IBD del 2001 al 2018 ocurrió en personas de color y nativos americanos/de Alaska⁶

Los pacientes de color tienen 91% menos probabilidad que los pacientes caucásicos en recibir un tratamiento adecuado para el IBD⁷

Los pacientes de color con IBD tienen menos probabilidad de estar bajo el cuidado de un gastroenterólogo y visitan la sala de emergencia con más frecuencia que los pacientes caucásicos⁸

¿Cómo pueden los médicos abordar las disparidades en la IBD?



Eduque a todos sus pacientes sobre el IBD y sus diferencias con el IBS

Refiera a los pacientes con diarrea crónica o síntomas de IBD (incluyendo el sangramiento rectal, la anemia y la pérdida de peso) a un gastroenterólogo

Abogue por y ayude a los pacientes a obtener cobertura de salud que les permita recibir los tratamientos médicos que necesitan